



OBSERVATION DES BÂTIMENTS SUITE AUX SÉISMES À MAYOTTE

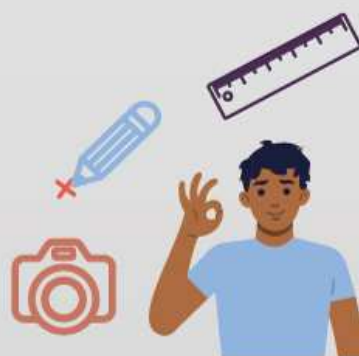
Les secousses que vous ressentez peuvent endommager votre bâtiment :
il faut régulièrement observer si des fissures apparaissent.

EN CAS D'APPARITION DE FISSURES, VOICI LES GESTES À ADOPTER

POUR UNE FISSURE FINE



POUR UNE GROSSE FISSURE



 **EN CAS DE DANGER, COMPOSEZ LE 18**