

Secousses sismiques violentes ou prolongées,
Comportement anormale de l'océan (bruit/ retrait/ élévation).

Peuvent annoncer l'arrivée d'un tsunami

SOYEZ VIGILANT

aux signes précurseurs d'un tsunami



En cas d'alerte ou de signes précurseurs,
**REJOIGNEZ LES HAUTEURS A PIED,
FUYEZ LA ZONE A RISQUE.**

ATTENTION

L'itinéraire peut-être encombré suite au séisme



ÉVACUEZ

la zone de danger

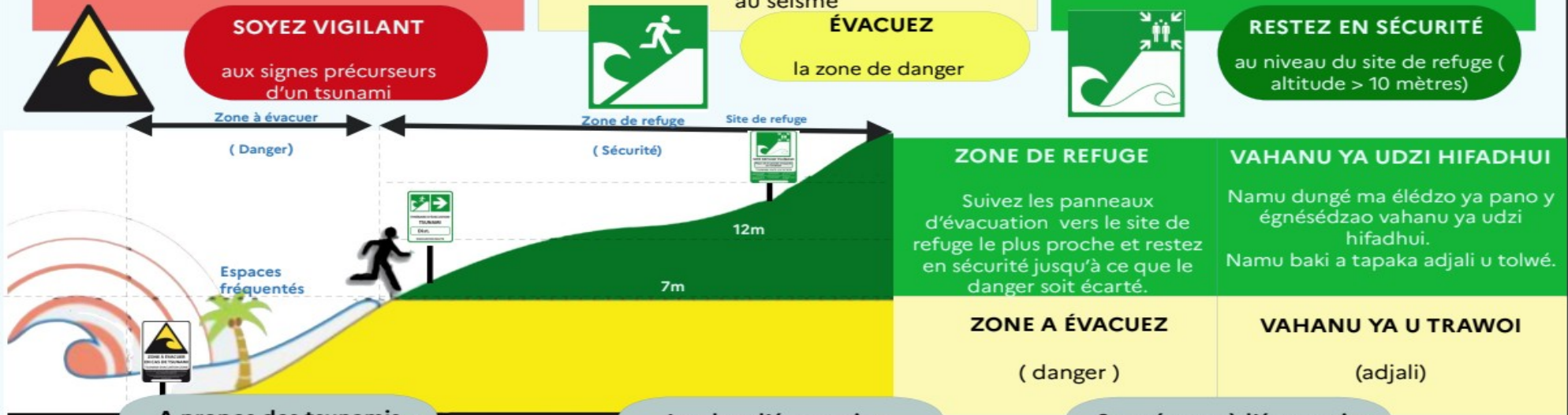


- ◆ Libérez les lignes téléphoniques
- ◆ Restez en lieu sûr avant un avis des autorités signalant tout danger écarté
- ◆ Ne touchez pas aux fils électrique tombés a terre
- ◆ Faites un point de situation : victimes dégâts, besoins à indiquer aux secours



RESTEZ EN SÉCURITÉ

au niveau du site de refuge (altitude > 10 mètres)



A propos des tsunamis...

Un tsunami se caractérise par une série de vagues. Au niveau des côtes, il peut atteindre plusieurs mètres et générer un courant très fort. Il est déclenché par un séisme, un glissement de terrain ou éruption volcanique. Ses effets sont parfois très destructeurs.

Le plan d'évacuation

Le plan d'évacuation indique les lieux à atteindre avant l'arrivée d'un tsunami. Les itinéraires matérialisent le chemin le plus court vers des sites de refuges hors de danger et connus des autorités locales.

Se préparer à l'évacuation

Prenez connaissance des chemins, des routes d'évacuations et des sites de refuges. Pratiques les régulièrement.

